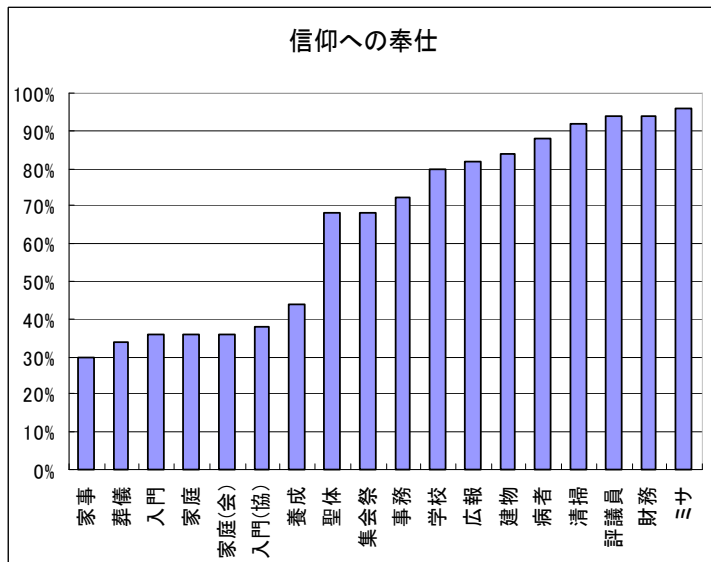
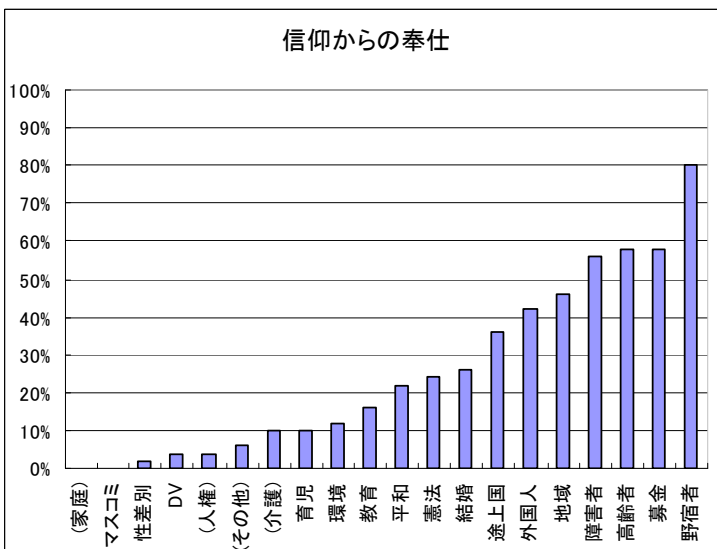


(グラフ1)



ア	ミサ	96.0%	48
タ	財務	94.0%	47
シ	評議員	94.0%	47
テ	清掃	92.0%	46
サ	病者	88.0%	44
チ	建物	84.0%	42
セ	広報	82.0%	41
ク	学校	80.0%	40
ス	事務	72.0%	36
エ	聖体	68.0%	34
イ	集会祭	68.0%	34
キ	養成	44.0%	22
カ	入門(協)	38.0%	19
コ	家庭(会)	36.0%	18
ケ	家庭	36.0%	18
ウ	葬儀	36.0%	18
オ	入門	34.0%	17
ソ	家事	30.0%	15
ト	その他	18.0%	9

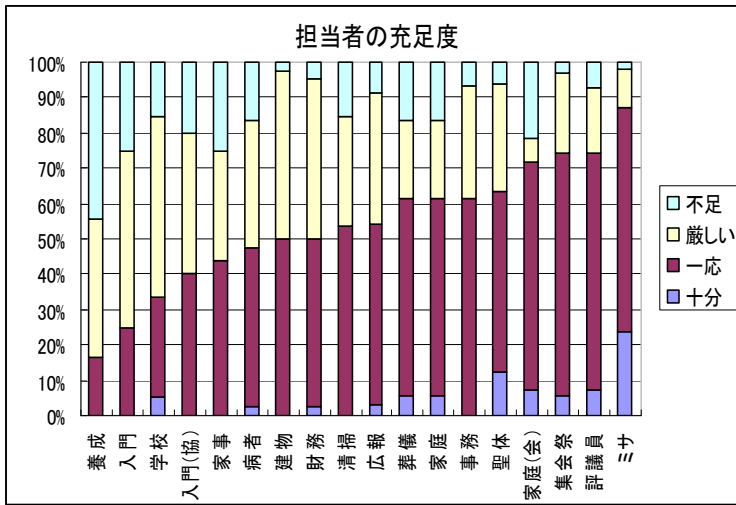
595



ム	野宿者	80.0%	40
ニ	高齢者	58.0%	29
ヨ	募金	58.0%	29
ナ	障害者	56.0%	28
ユ	地域	46.0%	23
ヘ	外国人	42.0%	21
ミ	途上国	36.0%	18
ハ	結婚	26.0%	13
ホ	憲法	24.0%	12
メ	平和	22.0%	11
ネ	教育	16.0%	8
ヤ	環境	12.0%	6
ヌ	(介護)	10.0%	5
ノ	育児	10.0%	5
リ	(その他)	6.0%	3
ヒ	DV	4.0%	2
モ	(人権)	4.0%	2
マ	性差別	2.0%	1
ラ	マスコミ	0.0%	0
フ	(育児)	0.0%	0

256

(グラフ2)



(表1)

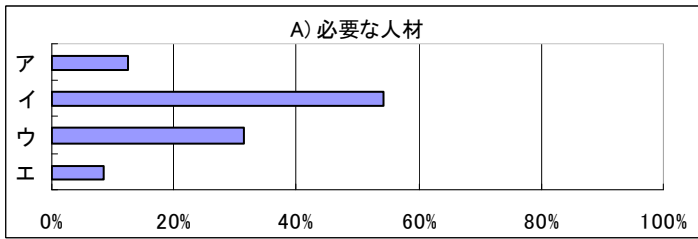
		①十分	②一応	③厳しい	④不足	充足度	総数
ア	ミサ	12	30	5	1	47	48
シ	評議員	4	30	8	3	24	45
イ	集会祭	2	24	8	1	18	35
エ	聖体	5	17	10	2	13	34
ス	事務		20	11	2	5	33
コ	家庭(会)	1	9	1	3	4	14
ウ	葬儀	1	11	4	3	3	19
ケ	家庭	1	10	4	3	2	18
タ	財務	2	21	19	2	2	44
チ	建物	1	19	17	1	2	38
セ	広報	1	18	13	3	1	35
テ	清掃		23	12	6	-1	41
カ	入門(協)		7	6	3	-5	16
サ	病者	1	17	13	6	-6	37
ソ	家事		7	5	4	-6	16
オ	入門		4	9	4	-13	17
ク	学校	2	11	21	6	-18	40
キ	養成		3	7	8	-20	18

		①十分	②一応	③厳しい	④不足	充足度	総数	
ヤ	環境		1			1	1	
ノ	育児		2		1	0	3	
ヨ	募金		4	2	1	0	7	
ハ	結婚		2		2	-2	4	
ヒ	DV				1	-2	1	
ホ	憲法		1	1	1	-2	3	
ネ	教育		1	2	1	-3	4	
ム	野宿者	1	5	7	2	-4	15	
メ	平和			2	1	-4	3	
ユ	地域		2	4	1	-4	7	
ヘ	外国人	1	1	4	2	-5	8	
ミ	途上国		1	1	3	-6	5	
ニ	高齢者		3	7	2	-8	12	
ナ	障害者		3	6	5	-13	14	
		(+2)	(+1)	(-1)	(-2)			
		(+2)×①+(+1)×②+(-1)×③+(-2)×④						

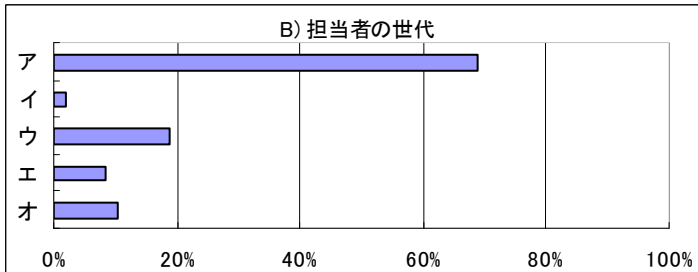
(表2)

		実施数	実施率	② 当 番	③ 選 挙	④ 司 祭	⑤ 有 給
ア	ミサ	48	96.0%	35	8	3	
イ	集会祭	34	68.0%	17	8	13	1
ウ	葬儀	18	36.0%	3	3	2	
エ	聖体	34	68.0%	12	5	16	1
オ	入門	17	34.0%	2	2	5	1
カ	協力	19	38.0%	1		3	
キ	養成	22	44.0%	1	4	2	1
ク	学校	40	80.0%	1	11	3	1
ケ	家庭	18	36.0%	5	4	2	1
コ	会場	18	36.0%	2	2	1	
サ	病者	44	88.0%	2	3	4	
シ	評議員	47	94.0%	2	40	4	
ス	事務	36	72.0%	3	8	8	7
セ	広報	41	82.0%	3	13	3	
ソ	家事	15	30.0%		1	4	12
タ	財務	47	94.0%	4	21	14	1
チ	建物	42	84.0%		10	5	
テ	清掃	46	92.0%	32	2		1
ナ	障害者	28	56.0%	3	1		
ニ	高齢者	29	58.0%	6			
ネ	教育	8	16.0%		1		
ノ	育児	5	10.0%				
ハ	結婚	13	26.0%		2	2	
ヒ	DV	2	4.0%				
ヘ	外国人	21	42.0%				
ホ	憲法	12	24.0%				
マ	性差別	1	2.0%				
ミ	途上国	18	36.0%		1		
ム	野宿者	40	80.0%	2	2		
メ	平和	11	22.0%				
ヤ	環境	6	12.0%				
ユ	地域	23	46.0%	1	2		
ヨ	募金	29	58.0%		2		
ラ	マスコミ	0	0.0%				

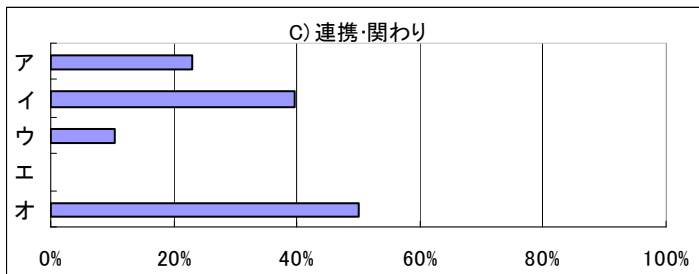
(グラフ3)



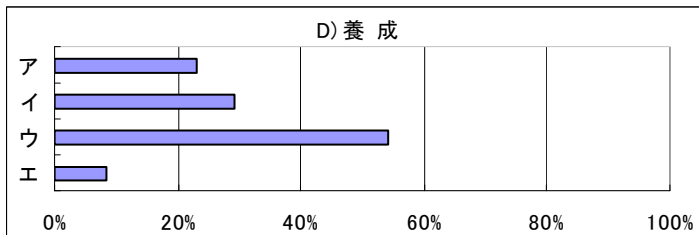
ア	6	12.0%	多くの人
イ	27	54.0%	何とか
ウ	15	30.0%	一部に限定
エ	5	10.0%	苦しい



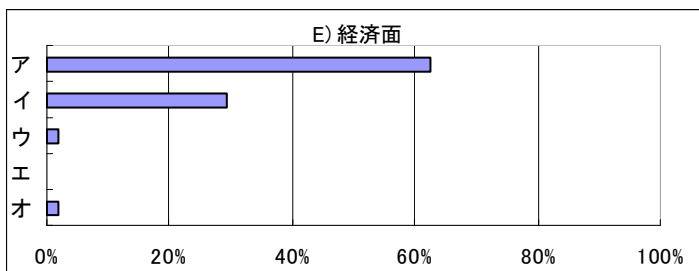
ア	35	70.0%	年配のみ
イ	1	2.0%	若い人のみ
ウ	9	18.0%	年配と青年
エ	4	8.0%	まんべんなく
オ	5	10.0%	その他



ア	11	22.0%	担当者同士
イ	19	38.0%	他の信徒と
ウ	5	10.0%	信徒と司祭
エ	0	0.0%	近隣
オ	26	52.0%	問題なし

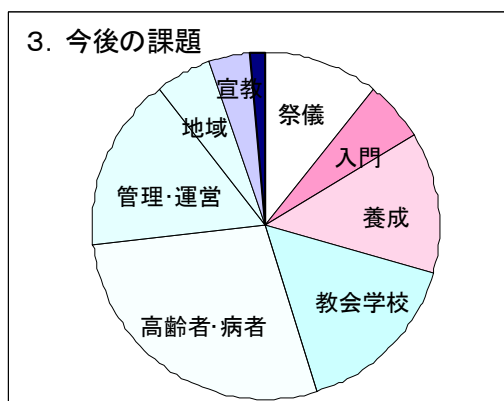


ア	11	22.0%	知識不十分
イ	15	30.0%	信仰・人間性
ウ	27	54.0%	工夫が必要
エ	4	8.0%	問題なし



ア	32	64.0%	問題なし
イ	14	28.0%	担当者の負担
ウ	2	4.0%	奉仕者置けない
エ	0	0.0%	支払っていない
オ	1	2.0%	今後の困難

(グラフ4)



1:集会祭儀・葬儀	8	10.7%
2:入門講座	4	5.3%
3:信徒養成	10	13.3%
4:教会学校・青少年	12	16.0%
5:高齢者・病者	21	28.0%
6:管理・運営	12	16.0%
7:地域社会	4	5.3%
8:宣教	3	4.0%
その他	1	1.3%